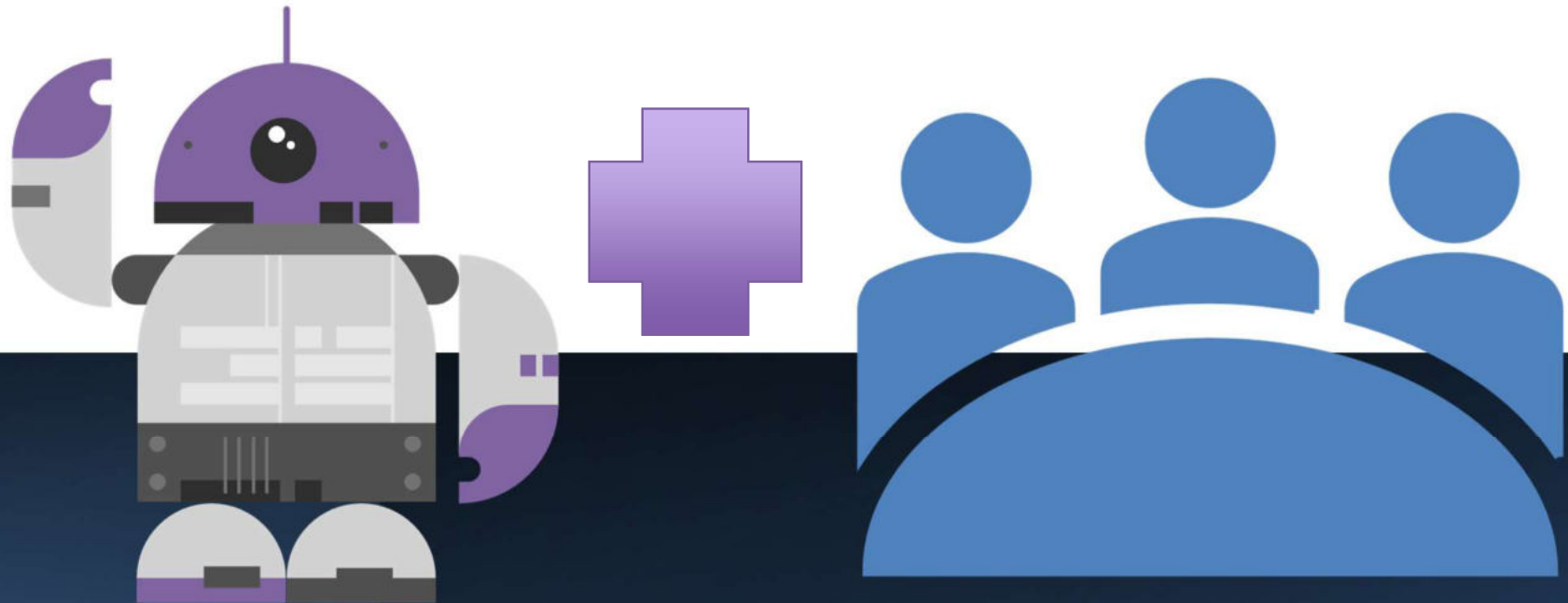


INTELIGENCIA ARTIFICIAL EN LAS ADMINISTRACIONES PÚBLICAS

Febrero 2026 - Ayuntamiento de Pinto



Marisa Sama
Jefa del Servicio de Modernización de Procesos
Ayuntamiento de Madrid
samaam@madrid.es

IA en la Oficina: Tu Guía Práctica para la Productividad

La IA es una herramienta potente que automatiza tareas repetitivas y aumenta las capacidades humanas en el entorno de oficina, permitiendo enfocarse en actividades estratégicas y creativas.

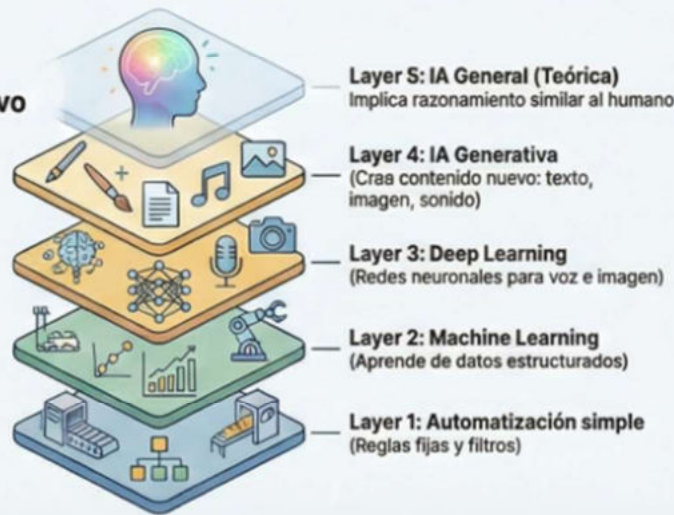
Entendiendo la IA: Sinergia Humano-Máquina



⚠ ¡Cuidado! La IA no razona, solo predice

Puede generar sesgos y "alucinaciones". Es una herramienta, no un experto infalible.

La Evolución de la IA: De lo Simple a lo Creativo



La IA en tu Oficina: Conceptos y Herramientas Clave



Tu Caja de Herramientas de IA



Ecosistema de Modelos de IA



Potencia tu Productividad con IA en la Oficina



IA: Tu Asistente Potenciador

La Inteligencia Artificial no es una herramienta para sustituir a las personas, sino un potente asistente para potenciar sus capacidades. Al automatizar tareas repetitivas y analíticas, la IA nos libera para enfocarnos en el pensamiento crítico, la creatividad y la estrategia. La clave está en aprender a comunicarse con ella de forma clara y estructurada.

LAS 6 CAPACIDADES CLAVE DE LA IA EN TU TRABAJO



LA RECETA PARA UN PROMPT PERFECTO: LOS 5 COMPONENTES



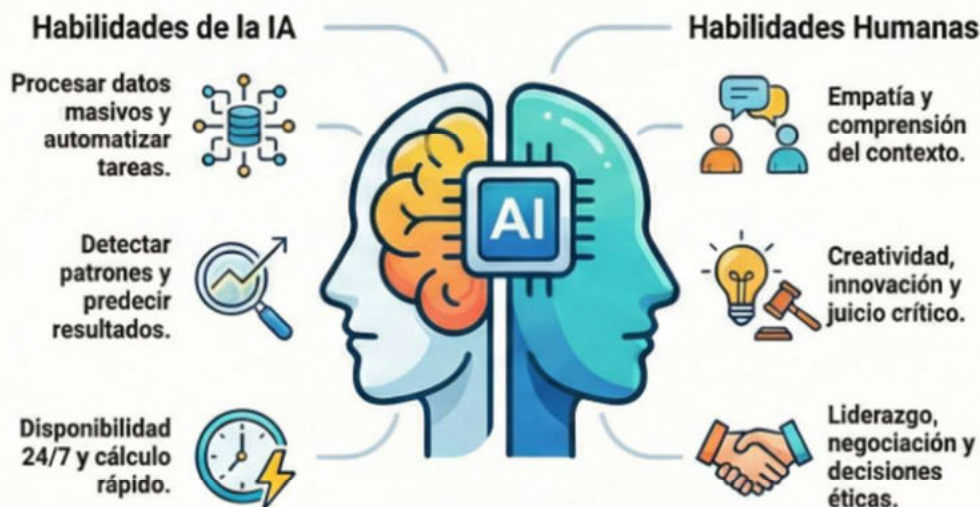
IA en la Oficina: Tu Aliado Estratégico

Este infográfico desmitifica la Inteligencia Artificial para los profesionales del sector público. Explica cómo la IA potencia las capacidades humanas al sustituir tareas repetitivas, no personas, y ofrece consejos esenciales para una colaboración eficaz y segura.

Sinergia Humano-IA: Tu Nuevo Compañero de Oficina

La IA no reemplaza personas, reemplaza tareas.

Potencia tus habilidades liberándote de lo repetitivo para enfocarte en lo humano.



Claves para una Colaboración Exitosa

La Receta del Prompt Perfecto: 5 Ingredientes Clave

Una instrucción clara y estructurada es esencial para obtener los mejores resultados de la IA.





¿Nos va a quitar el trabajo la inteligencia artificial?



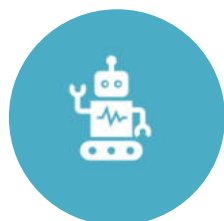
EL MIEDO ES LEGÍTIMO Y NATURAL.



LA IA NO REEMPLAZA PERSONAS, REEMPLAZA TAREAS REPETITIVAS, MASIVAS O EXCESIVAMENTE COMPLEJAS.



EL RETO: APRENDER A APROVECHARLA Y CONVIVIR CON ELLA.



IA → TÉCNICO/REPETITIVO/CUANTITATIVO.



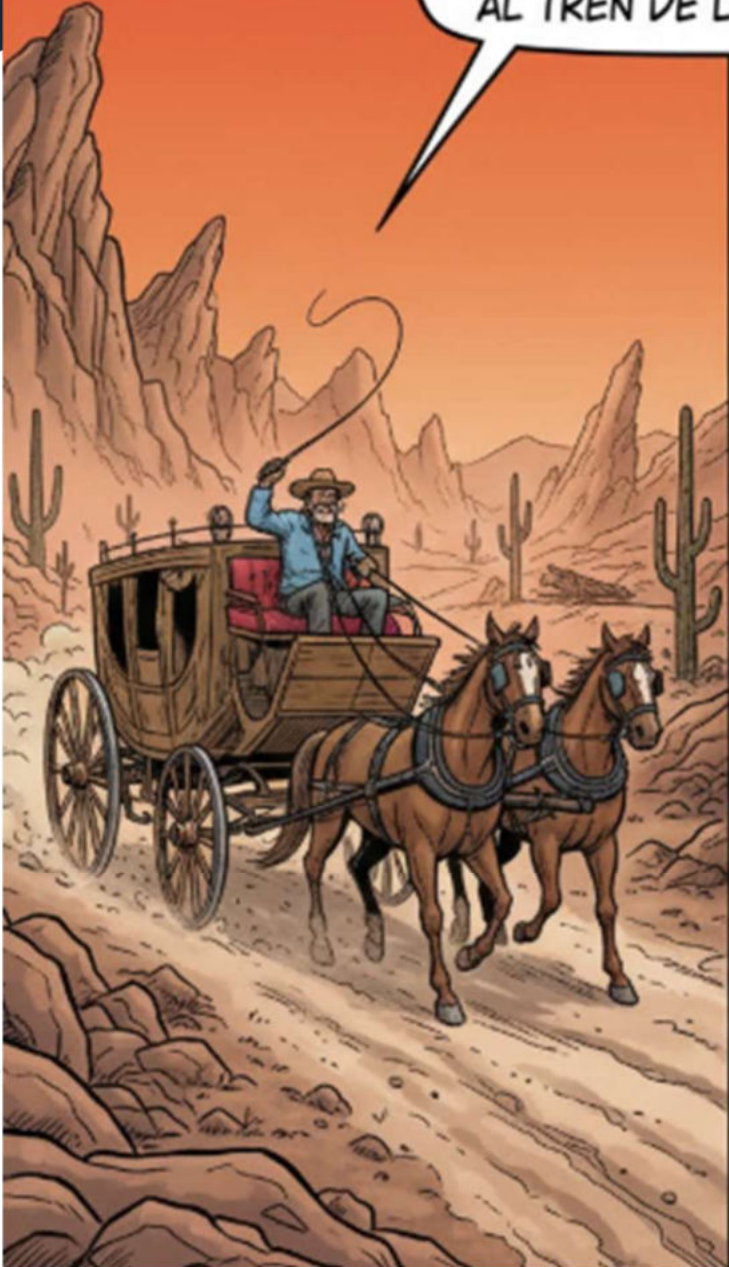
HUMANOS ->

**LIDERAZGO, PLANIFICACIÓN, VALIDACIÓN
EMPATÍA, CREATIVIDAD, JUICIO CRÍTICO.**

“Podemos seguir conduciendo una diligencia por el Valle de la Muerte, o subirnos al tren de la innovación.”



PODEMOS SEGUIR CONDUciendo
UNA DILIGENCIA POR EL VALLE
DE LA MUERTE O PODEMOS SUBIRNOS
AL TREN DE LA INNOVACIÓN.



ER A
Y
LA.

DACIÓN
RÍTICO.

“Podemos se

la innovación.”



Sinergia Humano – IA

Dos inteligencias complementarias

IA: Procesa grandes volúmenes de datos.

SIEMPRE
Supervisión humana
(IA ACT)



Humanos: Lideran, supervisan, entienden contextos completos y toman decisiones.

IA: Automatiza tareas repetitivas.

IA: Detecta patrones y anomalías.

Humanos: valoran crítica y éticamente, resuelven problemas ambiguos.

Humanos: Crean, innovan.

IA: Calcula y predice rápidamente.

IA: Disponible 24/7.

Humanos: Inspiran y motivan.

Humanos: Empatía, intuición y juicio crítico.



¿Nos va a quitar el trabajo la Inteligencia Artificial?

La IA no sustituye personas, sustituye tareas.



IA: El Motor

- Técnico y Repetitivo
- Procesa grandes volúmenes de datos
- Detecta patrones y anomalías
- Trabaja 24/7 sin descanso



Humanos: El Piloto

- Valor Añadido
- Empatía y gestión emocional
- Juicio crítico y ética
- Liderazgo y resolución de ambigüedades

“Podemos seguir conduciendo una diligencia por el Valle de la Muerte, o subirnos al tren de la innovación.”

Sinergia Humano – IA Dos inteligencias complementarias

Tu Nuevo Superpoder: De Empleado Metódico a Experto en IA

La IA no llega para sustituir el criterio humano, sino para liberar al profesional de las tareas mecánicas. Al delegar lo repetitivo, el empleado metódico se convierte en el supervisor esencial que garantiza la calidad y precisión de los sistemas automatizados.

Fase 1: La IA como tu Asistente de Alta Precisión



Delega lo mecánico, lidera lo analítico

La IA automatiza informes y datos para que tú te centres en el control de calidad.



Validación humana sobre el Big Data

La IA detecta patrones masivos, pero tú aportas el criterio técnico para validarlos.



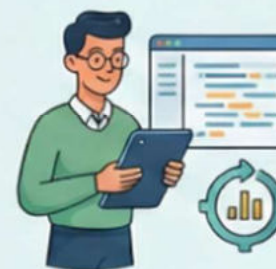
Blindaje contra el error

La IA reduce fallos de cálculo mientras tú aseguras la perfección final del trabajo.

Fase 2: Tu Nuevo Rol como Perfil Insustituible

Supervisor de Procesos Automatizados

Te conviertes en el experto necesario para asegurar que la IA trabaje correctamente.



Gestor de Datos y Cumplimiento

Usas tu minuciosidad para auditar irregularidades que la IA solo detecta superficialmente.



El Criterio Humano es el Filtro Final

Aprender a usar la IA te da el control total sobre los resultados.



La IA no razona: solo predice.



La IA es un cuñado:

No verifica la verdad,
solo calcula probabilidad



**APRENDE DE DATOS; NO TIENE
CONCIENCIA NI PENSAMIENTO
CRÍTICO.**



**PREDICE LA PALABRA MÁS
PROBABLE; NO ENTIENDE EL
“POR QUÉ”.**



**RIESGOS: BASURA QUE
ENTRA, BASURA QUE
SALE.**



Problemas de la IA

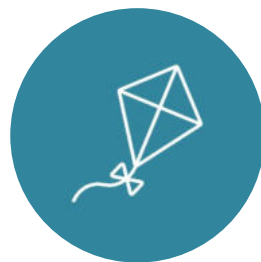
No verifica la verdad, solo calcula probabilidades

Es vulnerable a:



SESGOS

(EN EL ENTRENAMIENTO, EN LA CAPA ÉTICA, DE ANCLA, DE REPRESENTACIÓN, DE COMPLACENCIA, DE AUTOMATIZACIÓN...)



ALUCINACIONES



OLVIDOS DE CONTEXTO



ERRORES O INFORMACIÓN MALICIOSA EN EL ENTRENAMIENTO



Evolución de la Inteligencia Artificial

La Cebolla de la IA: De la Automatización a la Generación

1. Automatización Simple

Reglas fijas (Macros, filtros).
No hay inteligencia.

2. Machine Learning

Aprende de datos
estructurados
(Clasificación de spam).

3. Deep Learning

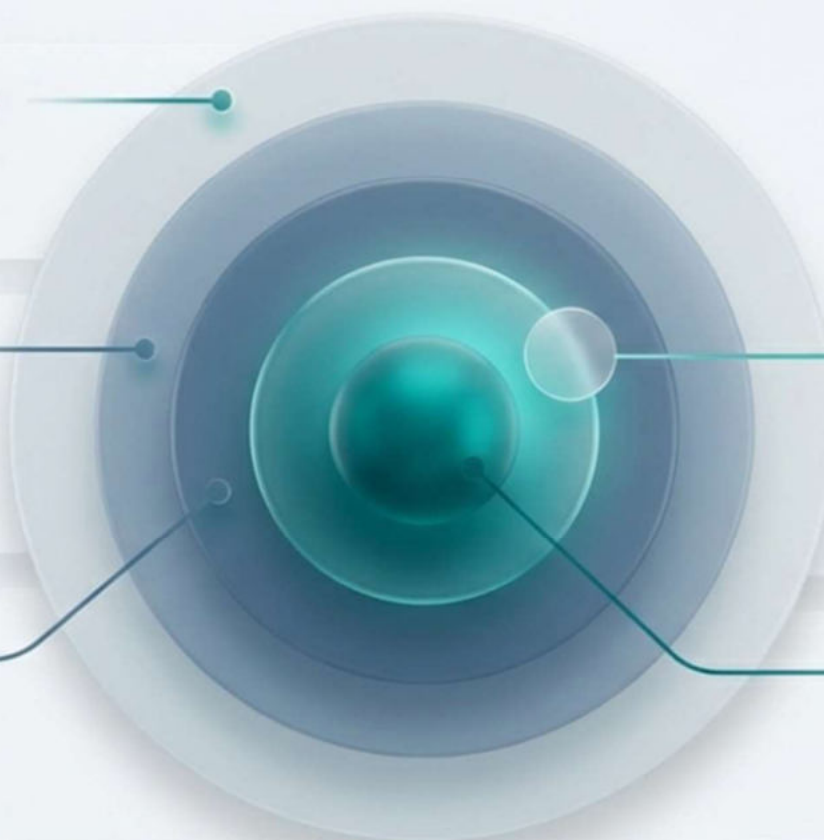
Redes neuronales
(Voz, visión, OCR).

4. IA Generativa

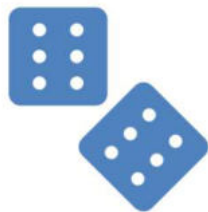
(El Presente)
Crea contenido nuevo
(Texto, imagen, código).

5. IA General (El Futuro)

Razonamiento humano
completo. Aún teórica.

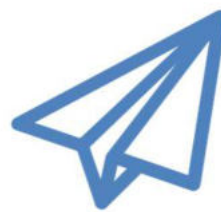


Evolución de la IA: De la automatización a la creatividad



IA tradicional: Analiza, clasifica o predice.

Ej: detección de duplicados, predicción de ausencias, reconocimiento de texto.



IA generativa: Crea contenido nuevo.

Ej: redacta correos, genera informes, diseña presentaciones, imágenes.



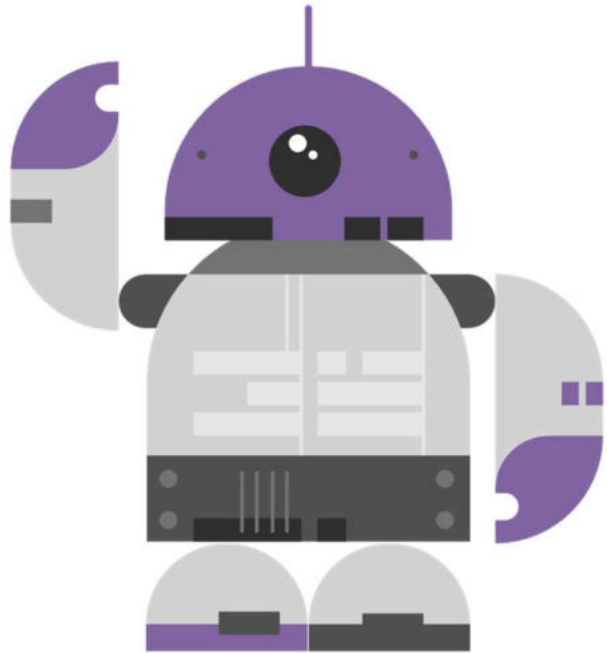
IA general (GPAI): Teórica por ahora.

Ej conceptual: asistente que planifica y decide.

🤖 Evolución de la IA: De la automatización a la creatividad

**GPAI es Inteligencia Artificial de Propósito General
(IA General · Artificial General Intelligence)**

¿A QUÉ TE RECUERDA?



No es una herramienta.

No es un algoritmo más.

Es una inteligencia que **aprende, razona y se adapta.**

Puede realizar **cualquier tarea cognitiva humana.**

Aprende sin que nadie le diga cómo.

Transfiere conocimiento entre dominios.

Razona.

Planifica.

Resuelve problemas para los que **no fue entrenada.**

No tiene límites predefinidos.

Se aproxima peligrosamente a la **inteligencia humana.**

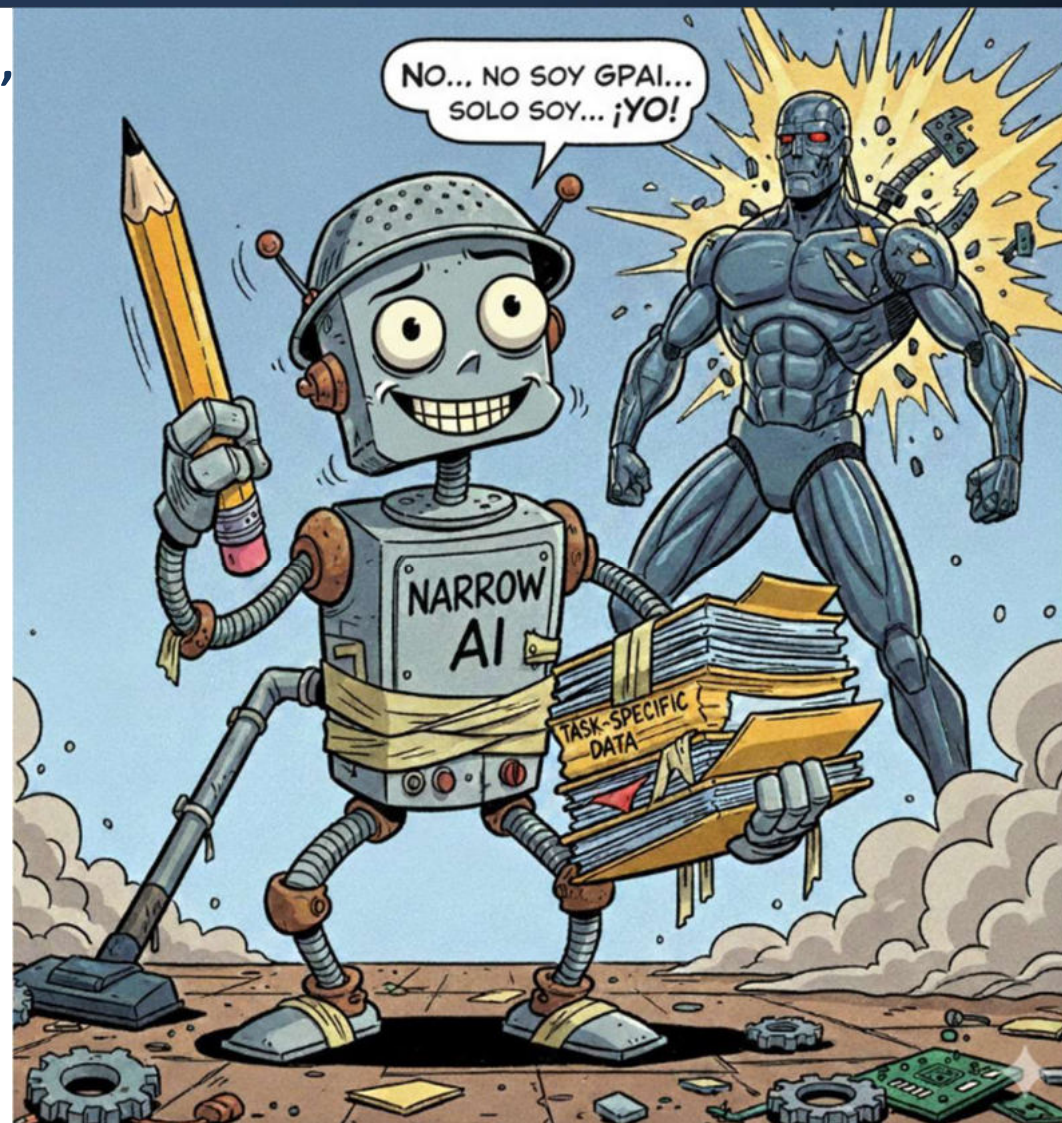


Evolución de la IA: De la automatización a la creatividad

IA generativa actual es IA estrecha (Narrow AI), como ChatGPT, Copilot, Gemini, etc.:

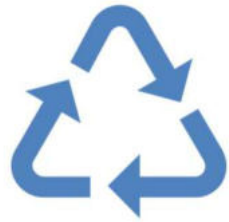
Genera texto, imágenes, código, etc., pero **dentro de los límites** de patrones aprendidos.

- **No tiene comprensión profunda ni conciencia** del contexto más allá de lo entrenado.
- **No puede razonar de forma general** ni aprender por sí misma fuera de su entrenamiento.
- **Necesita instrucciones humanas** y no actúa con autonomía real.





Conclusión: una IA bien usada nos hace más humanos



La IA no sustituye,
transforma.



Libera de lo repetitivo
para centrarnos en lo
estratégico, creativo y
humano.



No te sustituye, te
hace más potente. **Te
da súperpoderes**

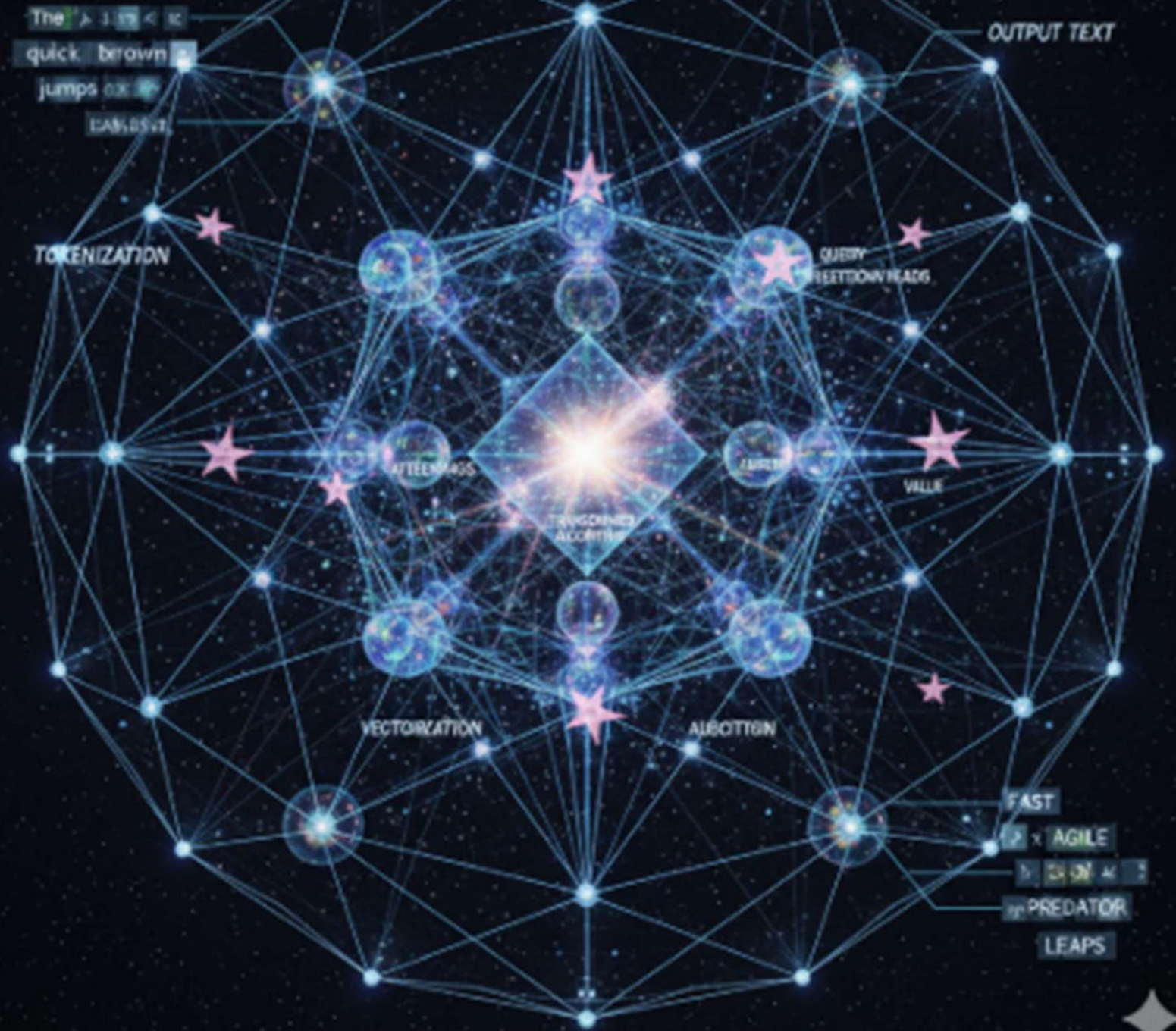
Tipos de IA

LLM o Modelos de lenguaje



“El cerebro de la IA”: entrenado con millones de textos.
(No con todo Internet -> Error común)

→ Tokenización, vectorización, cálculo de distancia entre palabras y conceptos y deduce que cuanto más cerca más probable



“El cer

→ To

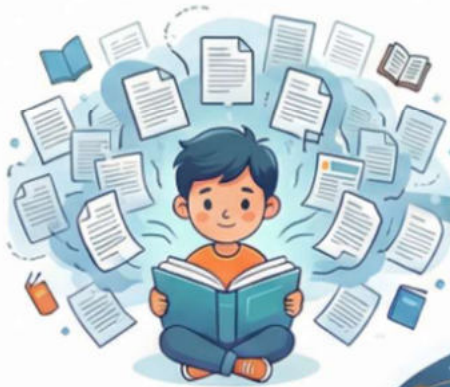
ceptos y

Tipos de IA

LLM o Modelos de lenguaje

¿Cómo "Piensa" una IA? El Viaje de la Palabra al Vector

Sección 1: El Entrenamiento (Creando el Mapa Mental)

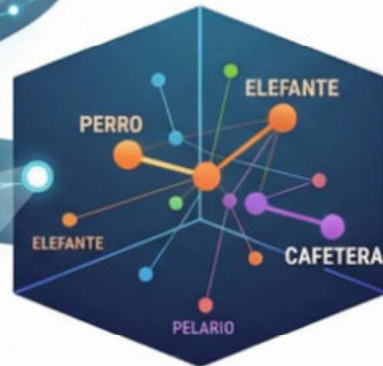


El Niño Lector y los Billones de Documentos

La IA entrena con documentos seleccionados, no con todo internet, actuando como un niño.

Descomposición en Espacio Vectorial

Cada palabra y concepto se convierte en un vector dentro de un espacio multidimensional.



La IA agrupa conceptos (como perro y elefante) por su proximidad en el espacio vectorial.

El Cálculo de la Distancia

El sistema mide matemáticamente qué tan cerca o lejos está un concepto de otro.

Sección 2: La Respuesta (Navegando el Mapa)

¿Quién es el escudero de Don Quijote?

Procesando el Quijote

Ante un texto, la IA lo descompone y analiza la distancia entre sus vectores.

¿Quién es el escudero de Don Quijote?



Responde "Sancho Panza" porque sus vectores están más cerca que "molino" o "Dulcinea".

Asociación Matemática, no Razón

La IA agrupa conceptos por su proximidad en el espacio vectorial.





Tipos de IA

LLM o Modelos de lenguaje

PROBLEMAS DE LA IA

No verifica la verdad, calcula probabilidad

Es vulnerable a:



SESGOS

(EN EL ENTRENAMIENTO, EN LA CAPA ÉTICA, DE ANCLA, DE REPRESENTACIÓN, DE COMPLACENCIA, DE AUTOMATIZACIÓN...)



ALUCINACIONES



OLVIDOS DE CONTEXTO



ERRORES O INFORMACIÓN MALICIOSA EN EL ENTRENAMIENTO

Tipos de IA LLM o Modelos de lenguaje

La IA como el Almacenero de una Central Nuclear: ¿Cómo funciona realmente un LLM?



Las Limitaciones del Almacenero

Ejecución sin Comprensión

El empleado no sabe si la pieza es para una bomba o un juguete.



Sesgos y Alucinaciones

Si el inventario está mal o falta la pieza, el almacenero entrega algo inventado.



Pérdida de Contexto

En pedidos largos, el encargado olvida instrucciones previas o mezcla piezas de diferentes clientes.

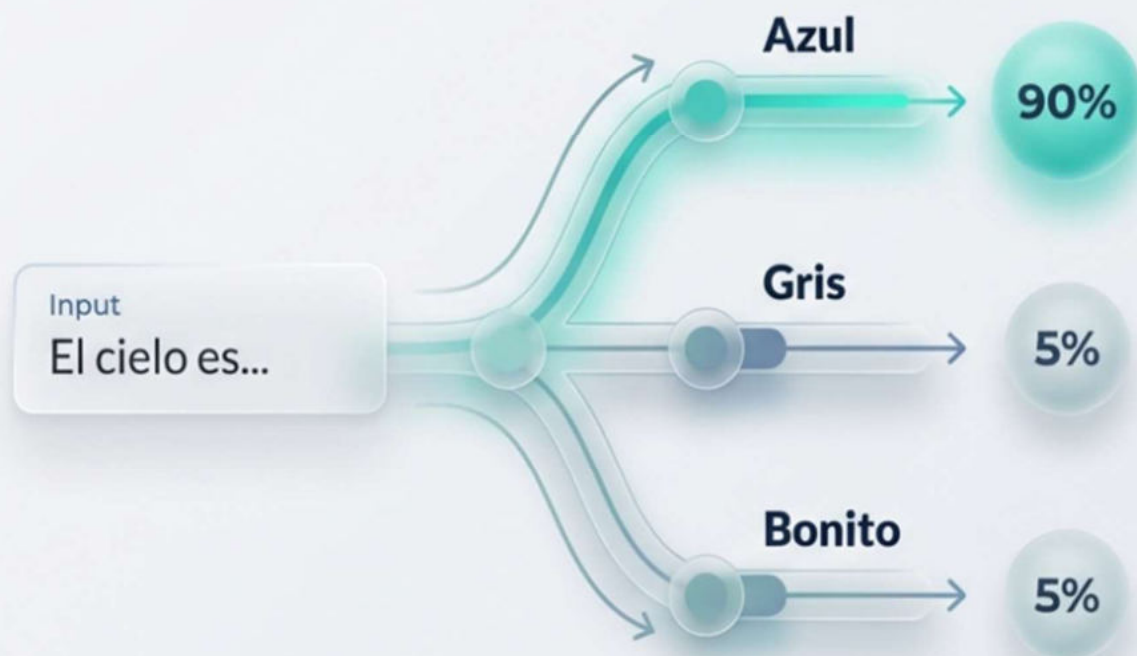


Tipos de IA

LLM o Modelos de lenguaje

¿Cómo piensa la IA? El concepto de LLM.

Probabilidad, no Verdad.



La Metáfora del “Cuñao”

La IA responde con total seguridad, pero no tiene conciencia ni entiende el 'por qué'. Es un predictor estadístico.

Riesgos Principales

- **Alucinaciones:** Inventar datos o leyes.
- **Sesgos:** "Garbage in, Garbage out" (replica prejuicios del entrenamiento).
- **Conclusión:** Tú eres el piloto. Verificación obligatoria.

Tipos de IA LLM o Modelos de lenguaje

Aplicaciones

 ChatGPT (OpenAI)

 Gemini (Google DeepMind)

 Claude (Anthropic)

 Copilot (Microsoft)

 Meta / LLaMA

 DeepSeek

FR Mistral

CH Apertus

ES ALIA / Salamandra

Origen / Tipo

EE. UU. – Generalista, multimodal

EE. UU – Generalista, multimodal

EE. UU. – Razonamiento largo

EE. UU. – Productividad

EE. UU. – Transparente y personalizable

China – Analítico y eficiente

Francia – Transparente y multilingüe

Suiza – IA pública y ética

España – Ético y multilingüe

Características principales

Texto, imagen y voz integrados. Estándar actual de uso.

Integrado con Gmail, Docs, Drive y Android.

Profesional, ético y con tono natural. Ideal para textos extensos.

GPT dentro de Word, Excel, Outlook y Teams.

Modelo transparente instalable localmente.

Alto rendimiento con bajo coste. Orientado a precisión técnica.

Instalable en local. Transparente, ético y ligero. Opción europea.

Cumple normativa europea. Enfocado en transparencia.

Desarrollado en España. Primer modelo abierto en lenguas cooficiales.

Tipos de IA Modelos





🔍 Comparación general de características

Característica	ChatGPT	Gemini	DeepSeek	Mistral
Ecosistema maduro	✓	✓	✗	✗
Multimodalidad	✓	✓	✗	🚧 En desarrollo
Transparencia	✗	✗	Parcial	✓
Despliegue local	✗	✗	✗	✓
Bajo coste	✗	✗	✓	🚧
Ética / cumplimiento europeo	✗	✗	✗	✓



Tipos de IA: Modelos Copilot (Microsoft)

Características:

-  Web: <https://copilot.microsoft.com>
-  Integrado en Microsoft 365 (Word, Excel, Outlook, Teams).
-  También en Windows 11, Edge y el buscador Bing.
-  Versión básica gratuita; versión completa con suscripción Microsoft 365

Capacidades:




- Resume correos, genera tablas, redacta informes.
- No es un modelo propio: utiliza GPT de OpenAI.
- Su enfoque es puramente práctico: asistir en tareas de oficina y redacción.

Cuando le preguntas “El cielo es...” responde:

Desde la perspectiva de un modelo de lenguaje, sin más contexto, la frase "El cielo es..." "azul" (por ser la característica más típica del cielo en condiciones normales).



Tipos de IA: Modelos ChatGPT (OpenAI)







-  Web oficial: <https://chat.openai.com>
-  Versión gratuita: GPT-4o
-  Versión Plus (de pago): Velocidad, límites y funciones avanzadas, pero el modelo es el mismo. GPT-5.2, instant, thinking, investigación en profundidad.

Si le preguntamos “El cielo es...” responde:

La continuación más probable según frecuencia de uso en español sería:

- **“El cielo es azul.”**
*porque los modelos predicen la siguiente palabra en función de **probabilidades estadísticas y contexto cultural**. Es la secuencia más común en corpus de texto, por eso los LLM (como GPT o Gemini) suelen completarla así si no hay más contexto*

Tipos de IA: Modelos Gemini (Google DeepMind)

-  Acceso directo: <https://gemini.google.com>
-  La versión gratuita actual es la Gemini 3 Flash, la de pago es Gemini 3 PRO.
-  Requiere cuenta Google. integrado en todo el ecosistema Google (Gmail, Docs, Drive, Chrome, Android) y tiene acceso a Internet.
-  Genera texto e imágenes
-  Alternativa técnica (para experimentar con prompts para desarrolladores y usar los modelos vía API): <https://aistudio.google.com>
-  NotebookLM para aprendizaje: <https://NotebookLM.Google.com>

Cuando le preguntas “El cielo es...” responde:





Dado que no proporcionaste más contexto, la respuesta más probable desde la perspectiva de un modelo de lenguaje es:

*"...**azul.**"*

*Un modelo de lenguaje se basa en el **entrenamiento con grandes cantidades de texto** para predecir la palabra siguiente más probable. La secuencia "**El cielo es azul**" es, estadísticamente, la combinación más común y frecuente en la literatura, las descripciones y el lenguaje cotidiano, asumiendo que el contexto es una descripción literal. Es la opción con la **máxima probabilidad** en ausencia de cualquier otra pista temática (como una metáfora o una frase hecha).*



Tipos de IA: Modelos Claude (Anthropic)

-  Web: <https://claude.ai>
-  Acceso gratuito (Sonnet o Haiku 4.5 en función de tareas cotidianas, o más rápido).
-  Versión Pro con Claude Opus más potente.
-  Ideal para análisis de textos largos (200k tokens), resúmenes y redacción con tono profesional y coherente.

Cuando le preguntas “El cielo es...” responde:

Desde la perspectiva de un modelo de lenguaje, las continuaciones más probables serían:

"el cielo es azul", "el cielo es hermoso", "el cielo es despejado", "el cielo es gris", "el cielo es infinito".

Estas son las opciones más comunes basadas en patrones de texto que aparecen frecuentemente en el lenguaje natural.




***"El cielo es azul"** sería probablemente la más probable estadísticamente, seguida de otras descripciones comunes.*

Lo interesante es que un modelo de lenguaje no "entiende" realmente qué es el cielo, sino que predice qué palabra es más probable que venga después basándose en patrones estadísticos de su entrenamiento. Por eso podría generar tanto descripciones precisas como poéticas o incluso inusuales, dependiendo de los parámetros y del contexto previo.



Tipos de IA: Modelos LLaMa (Meta)

Versión actual: LLaMA 3.1 (2025).

-  Web: <https://www.meta.ai> sin sesión accedes solo a texto
-  Integrado en WhatsApp, Instagram y Messenger (solo en algunos países).
-  Modelo de cierta transparencia y gratuito para descarga, fine tuning o prueba técnica: <https://ai.meta.com/llama>
- La transparencia es que los pesos que usa en sus decisiones son abiertos, no el código

Cuando le preguntas “El cielo es ...” responde:





La continuación más probable sería "azul", ya que es una descripción común y ampliamente reconocida del cielo en un día soleado.



Tipos de IA: Modelos DeepSeek (China)

Modelo optimizado para eficiencia y coste bajo.

Versión actual: DeepSeek V2.5 (2025).

-  Web: <https://chat.deepseek.com>
-  Gratuito y rápido, y con pesos abiertos.
-  Destaca en tareas analíticas y matemáticas.
-  Compite con GPT en razonamiento y tareas analíticas.

Cuando le preguntas “El cielo es...” responde:

"el cielo es azul" - (Máxima probabilidad - asociación literal y empírica)





Tipos de IA: Modelos Grok (X)

- **Acceso limitado:** AI no ser abierto ni tener API pública amplia, solo X
- **Menos adopción empresarial:** Comparado con OpenAI, Anthropic, Google
- **Enfoque específico:** Más orientado a consumo en redes sociales y lenguaje informal.
- **Menos benchmarks públicos:** Menos evaluaciones independientes

Tipos de IA: Modelos Modelos abiertos y europeos

Mistral (Francia)

-  Prueba online (sin registro): <https://chat.mistral.ai>
-  Gratuito y orientado a transparencia y datos europeos.
- Modelo francés con enfoque a accesibilidad, eficiencia y de pesos abiertos.
- Ligero, menos recursos de cómputo.
- Flexible y multilingüe. Personalización, auditoría, soberanía, regulación, privacidad al ser europeo.
- Muy popular en la comunidad open source y en proyectos públicos.

Cuando le preguntas “El cielo es...” responde:

La continuación más probable y neutral desde la perspectiva de un modelo de lenguaje, sin más contexto, sería:

"El cielo es azul."



Tipos de IA Modelos abiertos y europeos

APERTUS (Suiza)

- Lanzado en septiembre 25 [Public AI Inference Utility](#)
- Colaboración entre la ETH Zurich, la EPFL y el CSCS, bajo el paraguas de la Swiss AI Initiative
- Pesos abiertos y transparente, soberanía tecnológica, multilingüe
- Pensado para aplicaciones en educación, investigación, comercio, traducción y sistemas conversacionales, destacando por su adaptabilidad y cumplimiento normativo europeo.

Cuando le preguntas “El cielo es...” responde:

El cielo es de un azul intenso cuando el sol está alto y brillante, pero puede cambiar a tonos pastel durante el amanecer y el atardecer. Es el hogar del espacio y las estrellas, y a menudo sirve como una inspiración para el arte y la literatura. Además, el cielo puede ser un símbolo cultural y espiritual en diferentes partes del mundo. Por ejemplo, en algunas tradiciones, el cielo es considerado el lugar donde viven los espíritus de los antepasados o la morada de los dioses. En astrología, el cielo se divide en diferentes constelaciones y signos zodiacales. También es fundamental para el clima y los sistemas meteorológicos. Los cambios en el aire y las nubes pueden señalar cambios en las condiciones climáticas. Finalmente, el cielo ha sido objeto de fascinación y estudio científico desde hace siglos, y sigue siendo un tema de investigación y discusión en la ciencia moderna.



Tipos de IA

Modelos abiertos y europeos

Entorno ALIA – Modelos Salamandra (España): Activos para el Lenguaje y la Inteligencia Artificial:

- Iniciativa estratégica del Gobierno de España, coordinada por la Secretaría de Estado de Digitalización e Inteligencia Artificial (SEDIA).
- No es un modelo concreto, sino una infraestructura pública para desarrollar, alojar y compartir modelos de lenguaje y recursos lingüísticos en español y lenguas cooficiales
- https://huggingface.co/spaces/BSC-LT/SalamandraTA-7B-Demo?utm_source=chatgpt.com
- Entrenado en 35 idiomas europeos
- Objetivos:
 - Crear modelos de IA en español, catalán, gallego y euskera. Fomentar una IA soberana y ética, sin depender de empresas extranjeras.
 - Facilitar a administraciones, empresas y universidades modelos fundacionales abiertos.
 - Impulsar la investigación y la economía del dato en Europa.



Tipos de IA: Modelos Buscador Perplexity AI

 Web: <https://www.perplexity.ai>

 **Tipo:** Buscador inteligente, con cerebro. 

◆ Resume y cita fuentes en tiempo real. Ideal para investigar y documentar.

◆ Exingenieros de Meta y OpenAI.

◆ Responde preguntas con fuentes verificables, mezcla IA generativa y búsqueda documental.

◆ **Modelos que usa:** es gratuito y con versión PRO se elige GPT-4, Claude, Mistral, Gemini

 Te sugiere instalar Comet, la aplicación de escritorio.

◆ **Nivel de dificultad:** Muy accesible para principiantes

Cuando le preguntas “El cielo es...” responde:

"El cielo es azul" — la descripción más directa y común, basada en la apariencia natural

Tipos de IA Herramientas

Herramientas para escribir mejor y más rápido

- Gratis: ChatGPT, QuillBot, Copy.ai, Rytr, Writesonic, Simplified.
- Pago: Jasper AI, Grammarly Premium, QuillBot Pro, Copy.ai Pro.

Tipos de IA Herramientas

De texto a imagen con IA

- Gratis: DALL·E, Canva, Freepik AI, Adobe Firefly, Magic Studio.
- Pago: Midjourney, Firefly Pro, Runway, DreamStudio.

Tipos de IA Herramientas

Diseño asistido por IA

- Gratis: Canva, Beautiful.ai, Slidesgo, Designs.ai, Zoho Show, Visme, Genially, Piktochart.
- Pago: Canva Pro, Slidebean, Decktopus.

Tipos de IA Herramientas

IA para traducir y sintetizar información

- Gratis: Google Translate, DeepL, ChatGPT, DeepL Write, Reverso.
- Pago: DeepL Pro, OpenAI API.

Tipos de IA Herramientas

Bots y flujos automáticos de trabajo (RPA)

- Gratis: UiPath Community, Power Automate Free, Zapier, Make, IFTTT.
- Pago: UiPath Enterprise, Automation Anywhere, Blue Prism.

Tipos de IA Herramientas

Visión, audio y vídeo

- OCR / Visión: Tesseract, OpenCV, Google Vision, Amazon Rekognition.
- Música y audio: Beatoven, Soundraw, AIVA, Mubert.
- Vídeo generativo: Runway, Kling, Sora, Synthesia, Veo, OpusClip.



Tipos de IA

Herramientas para video

Herramienta	Tipo	Ventajas	Inconvenientes	URL
Runway, pixverse	Gratis + Pago	Generación avanzada de vídeo con IA, compatible con modelos de última generación, intuitiva.	Curva de aprendizaje alta para principiantes, funciones avanzadas requieren hardware potente.	https://runwayml.com https://deevid.ai
Kling AI	Gratis + Pago	Crea vídeos realistas en segundos, sincronización labial, varios estilos y formatos.	Marca de agua en versión gratuita, prompts detallados necesarios para buenos resultados.	https://openart.ai/video
Sora (OpenAI)	Pago	Alta calidad visual y realismo, crea vídeos complejos y detallados, sin límite por uso.	Sin versión gratuita, requiere mucha potencia de procesador.	https://openai.com/sora
Synthesia	Pago	Más de 230 avatares en 140 idiomas, ideal para negocios y marketing.	Solo de pago, limitaciones en pruebas gratuitas.	https://synthesia.io
Veo (Google)	Gratis + Pago	Generación creativa para marketing, buena física realista, incluye generación de audio.	Moderación estricta de contenido, planes pagos necesarios para Veo 3 con más funciones.	https://aistudio.google.com
OpusClip	Gratis + Pago	Fácil para cortar vídeos largos en clips, subtítulos automáticos, adaptado para redes sociales.	Funciones limitadas sin suscripción.	Opus Clip: Reutilización de vídeo basada en IA
Adobe Firefly (próximamente)	Pago	Integración con Premiere Pro, gran creatividad y control artístico.	Actualmente en desarrollo y no accesible al público general.	